



CON
IL PATROCINIO
DI



ASL
VITERBO

SISTEMA SANITARIO REGIONALE



XV GIORNATE REUMATOLOGICHE DELLA TUSCIA

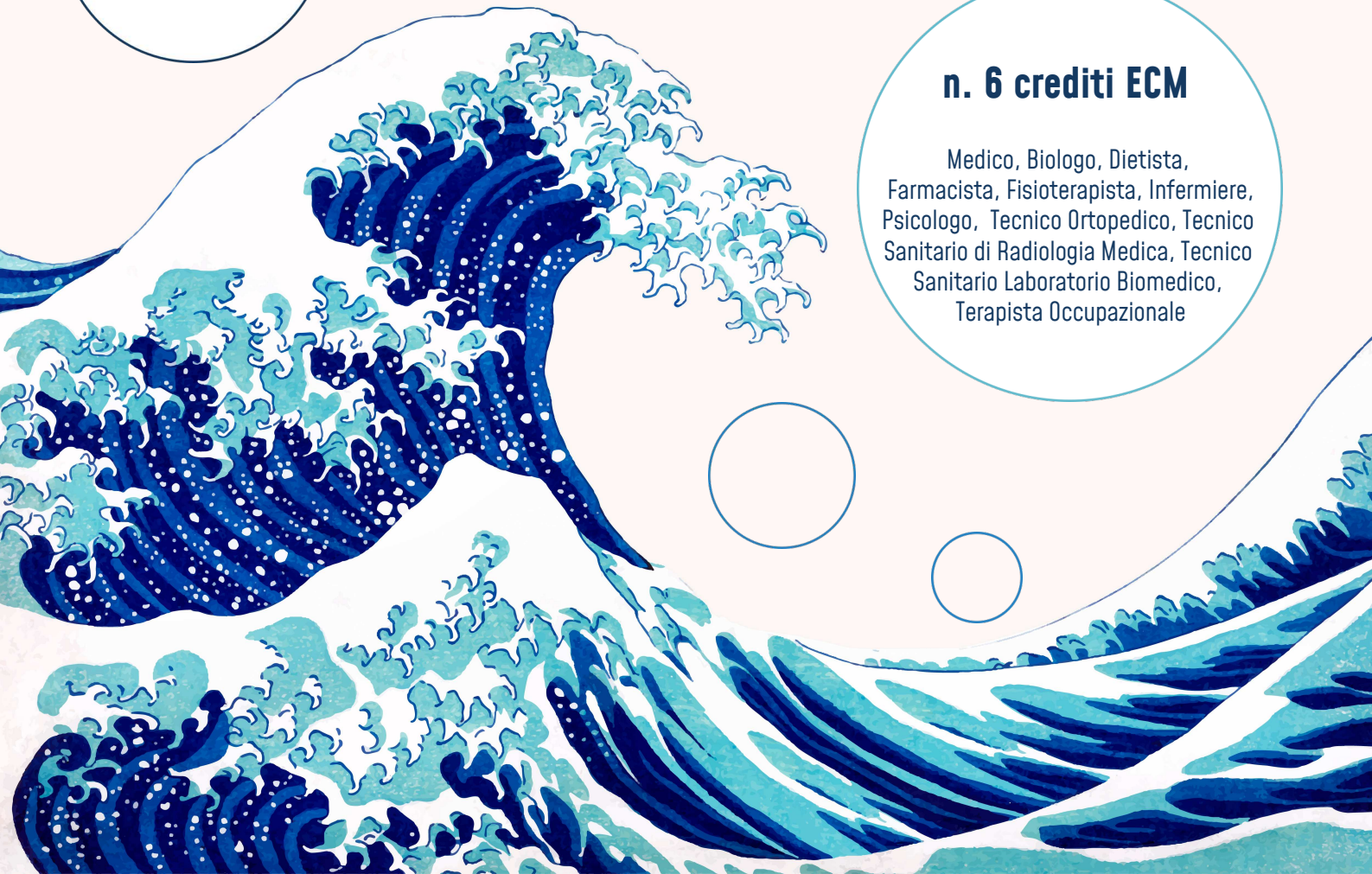
VITERBO, 21 Marzo 2025

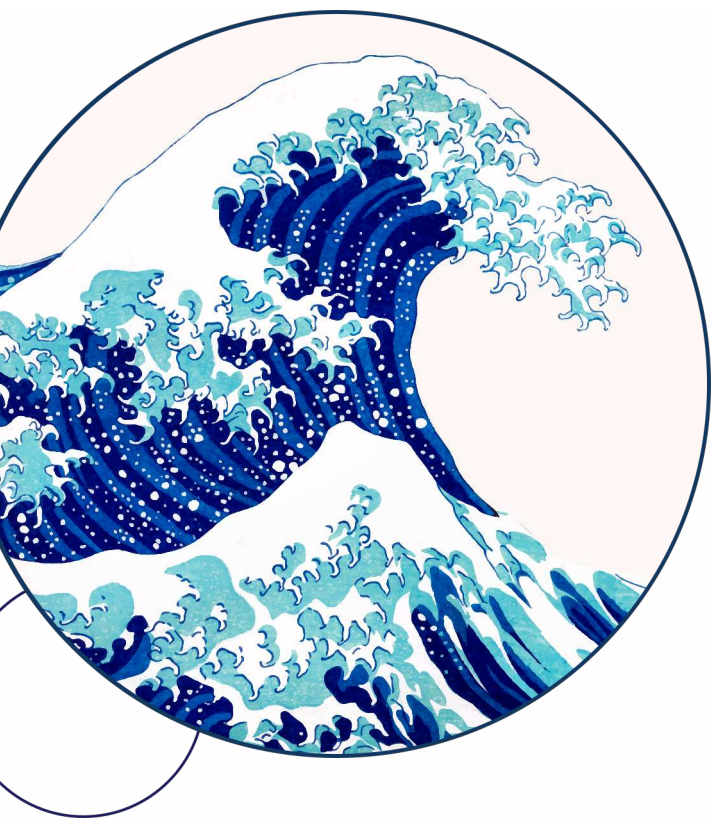
c/o Centro Culturale Valle Faul,
Via Faul 22-26

**EVENTO
GRATUITO
ISCRIZIONE
OBBLIGATORIA**

n. 6 crediti ECM

Medico, Biologo, Dietista,
Farmacista, Fisioterapista, Infermiere,
Psicologo, Tecnico Ortopedico, Tecnico
Sanitario di Radiologia Medica, Tecnico
Sanitario Laboratorio Biomedico,
Terapista Occupazionale





La Reumatologia è una disciplina in rapida e continua evoluzione. Nel tempo si è assistito ad un'aumentata coscienza e diagnosi delle malattie reumatiche ed ad una maggiore comprensione dei meccanismi patogenetici alla base di queste. Ciò ha determinato lo sviluppo di nuovi approcci diagnostico-terapeutici a disposizione del reumatologo che, oggi più di ieri, ha la possibilità di personalizzare la terapia del singolo paziente.

Tuttavia il percorso di conoscenza e crescita organizzativa in ambito reumatologico è lontano dalla conclusione e risultano ancora molti gli unmet needs a cui dare una risposta.

Scopo del congresso è di presentare le recenti innovazioni nelle più frequenti patologie con cui il reumatologo deve confrontarsi quotidianamente, fornendo lo spunto per un proficuo confronto tra le esperienze professionali dei diversi specialisti coinvolti.



RELATORI E MODERATORI

GIANLUCA
SANTOBONI
(Responsabile Scientifico)

Dirigente Medico UOC Medicina Generale
Ospedale Santa Rosa, Resp. Centro di riferimento per
le malattie reumatologiche autoimmuni ASL Viterbo

CLAUDIO ANGRISANI

Dirigente Medico c/o UOC Medicina Generale
Ospedale Santa Rosa, ASL Viterbo

GIAN PIERO BALDI

Dirigente Medico I liv. Resp. Ambulatorio di
Reumatologia e dell' Early Arthritis (Diagnosi precoce
delle artriti), Ambulatorio dell' Osteoporosi severa
(Delibera regione Lazio) e del Centro Prescrizione
Farmaci Biotecnologici (Delibera regione Lazio)
Ospedale "S. Paolo" Civitavecchia ASL RM 4

SILVIA LAURA BOSELLO

Ricercatore Università Cattolica del Sacro Cuore, Roma.

STEFANO COACCIOLI

Visiting Professor, University Campus Bio-Medico School
of Medicine, Rome - Italy Private Consulting Physician in
Rheumatology, Pain Medicine, Clinical Immunology, and
Internal Medicine

FABRIZIO CONTI

Full Professor of Rheumatology Sapienza University of
Rome, Italy

MASSIMILIANO
DE SIMONE

Dirigente Medico c/o UOC Medicina Generale
Ospedale Santa Rosa, ASL Viterbo

MARIO FERRAIOLI

Medico Chirurgo specialista in Reumatologia, PhD
student Università degli Studi di Roma Tor Vergata

RITA FILIPPI

Resp. UOSD Diagnosi e cura BPCO, ASL Viterbo.

DONATELLA FIORE

Direttore UOSD Reumatologia Presidio Nuovo
Regina Margherita, ASL Roma 1

ALESSANDRA GALOSSÌ

Dirigente Medico presso la UOC Dipartimento
Territorio ASLRoma6, Resp. Ambulatorio di
Reumatologia, Marino.

ROBERTO GERLI

Prof. Ordinario e Responsabile della Struttura
Complessa di Reumatologia Università di Perugia

BRUNO LAGANÀ

Prof. Associato di Medicina Interna (in quiescenza)

GIULIANA MARCIANI

Direttore ff UOC Medicina Generale Ospedale Santa
Rosa ASL Viterbo

LUIS SEVERINO MARTIN

Dirigente medico primo livello, Reumatologia ASL RM6

CARLO MESCHINI

Medico Chirurgo specialista in Reumatologia, Viterbo

ALBERTO MIGLIORE

Direttore UOS di Reumatologia Dipartimento di
Medicina Interna Ospedale San Pietro Fatebenefratelli
Roma.

CARLO PERRICONE

Prof. Associato in Reumatologia, Dirigente Medico
Universitario presso la Sezione di Reumatologia, Dip.
di Medicina e Chirurgia, Università di Perugia

ANDREA
PICCHIANTI DIAMANTI

Ricercatore Universitario Department of Clinical and
Molecular Medicine "Sapienza" University of Rome-
AOU Sant'Andrea

VALERIA RICCIERI

Prof. Associato in Reumatologia Università La
Sapienza Roma

ALESSANDRO RACO

Dirigente Medico c/o UOC Medicina rete
reumatologica Roma - ASL Roma 1

PAOLO SCAPATO

Resp. UOSD Reumatologia Ospedale San Camillo de
Lellis - Rieti

PALMA SCOLIERI

Dirigente Medico Presidio Nuova Regina Margherita-
Roma

GIAN DOMENICO
SEBASTIANI

Direttore UOC Reumatologia Azienda Ospedaliera
San Camillo - Forlanini

FELICE SENSI

Dirigente medico UOC Reumatologia Azienda San
Camillo Forlanini Roma.

FRANCESCA ROMANA
SPINELLI

Ricercatore Dipart. Scienze Cliniche Internistiche
Anestesiologiche e Cardiovascolari Univ. La Sapienza
Roma

RICCARDO TERENCEZI

Dirigente Medico Reumatologo, Ospedale San
Giovanni di Dio - Firenze, USL Toscana Centro.

PAOLA TRIBUZI

Resp. UOSD Dermatologia e rete territoriale, ASL
Viterbo.

ANGELO ZOLI

Prof. Associato di Reumatologia Università Cattolica
del Sacro Cuore Roma.

PROGRAMMA SCIENTIFICO

8:30 Registrazione partecipanti

8:45 Introduzione e Saluti

9:00 - 10:00 SESSIONE 1 - ARTRITE REUMATOIDE

Moderatori: L.S. Martin, G.P. Baldi, A. Zoli

9:00 L'Artrite Reumatoide difficult to treat: come identificarla e gestirla
(F.R. Spinelli)

9:20 Utilizzo dei JAK inibitori in Artrite Reumatoide: il punto della situazione
(C. Perricone)

9:40 Gestione del rischio cardiovascolare in Artrite Reumatoide (R. Gerli)

10:00 Discussione

10:20 - 11:20 SESSIONE 2 - MALATTIA PSORIASICA

Moderatori: B. Laganà, A. Raco, F. Sensi

10:20 L'ecografia articolare come biomarker in Artrite Psoriasica
(R. Terenzi)

10:40 Spondiloartrite Psoriasica: peculiarità cliniche e terapeutiche
(M. Ferraioli)

11:00 Discussione

11:20 *Coffee Break*

11.40 - 13.00 SESSIONE 3 - LES E APS

Moderatori: A. Galossi, C. Angrisani, P. Scapato

11.40 I mille volti del Lupus Cutaneo (P. Tribuzi)

12.00 Il cambio di paradigma nel trattamento del LES (G. D. Sebastiani)

12.20 Inquadramento diagnostico e terapia dell'APS (F. Conti)

12.40 Discussione

13.00 Light Lunch

14.00 - 15.00 SESSIONE 4 - SCLEROSI SISTEMICA

Moderatori: D. Fiore, C. Meschini, R. Filippi

14.00 L'impegno polmonare nella Sclerosi Sistemica (S.L. Bosello)

14.20 Update sul trattamento della Sclerosi Sistemica (V. Ricciari)

14.40 Discussione

h. 15.00 - 16.00 SESSIONE 5 - LA GESTIONE DELLE COMORBIDITA' NELLE MALATTIE INFIAMMATORIE ARTICOLARI CRONICHE

Moderatori: M. De Simone, G. Marciani, P. Scolieri

15.00 Osteoporosi nelle malattie infiammatorie articolari croniche
(A. Migliore)

15.20 Gestione del rischio infettivo: il ruolo delle vaccinazioni
(A. Picchianti Diamanti)

15.40 Fibromialgia secondaria: la gestione del dolore residuo cronico non
infiammatorio (S. Coaccioli)

16.00 Considerazioni conclusive (G. Santoboni)

16.20 Compilazione questionari ECM e chiusura lavori

SI RINGRAZIANO GLI SPONSOR DELL'EVENTO

abbvie

ALFASIGMA 

AMGEN®



Johnson & Johnson

Lilly

NEOPHARMED
GENTILI



 NOVARTIS

SANDOZ





Provider ECM e Segreteria organizzativa U.P.A.I.Nu.C.
(Università Popolare Accademia Internazionale di Nutrizione Clinica)

346 9860092 - 331 7212974 - 345 7146858
segreteriacongresso@upainuc.it; info@upainucformazione.it

Modulo di iscrizione disponibile sul sito www.upainucformazione.it

